

KUNST-TOUR QUIZ - Neue Pinakothek

Saal 2



Frage 1: Was beobachten die Herren Offiziere?

Saal 3 a



Frage 2: Wer auf diesem Bild gehört zur arbeitenden Klasse?

Saal 5



Frage 3: Wo versteckt sich das Eichhörnchen? Zeichne eine Skizze.

Saal 7



Frage 4 und 5: Wer ist dieser Herr? An wen mag er wohl denken?

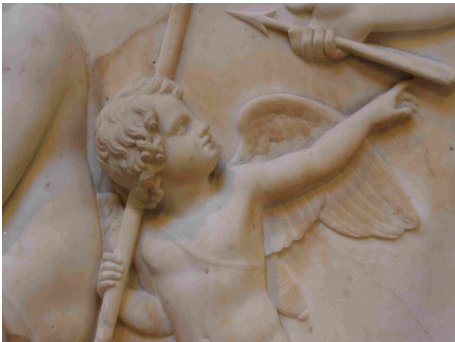
Saal 9



Frage 6: In welchem Baustil malte der Künstler den Dom?

- romanisch
- gotisch
- barock

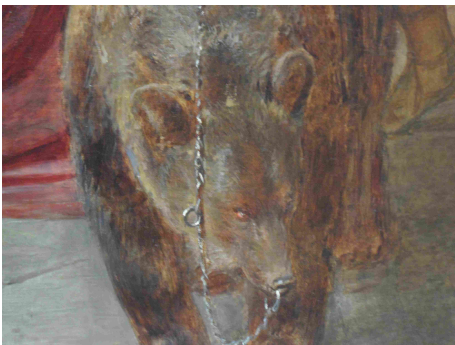
Saal 12 / Kabinett



Frage 7: Wie heißt dieser Knabe?

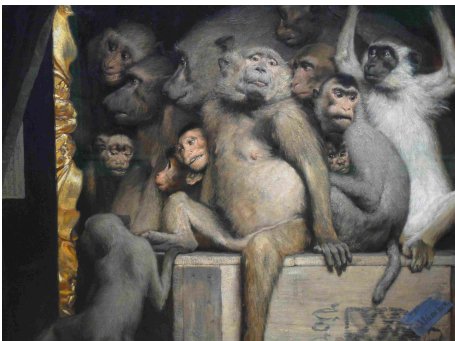
- Merkur
- Pluto
- Amor

Saal 13



Frage 8: In welchem Gemälde befindet sich dieser Bär?

Saal 14



Frage 9: Wie teuer ist das Gemälde, das die Affen betrachten?

Saal 18



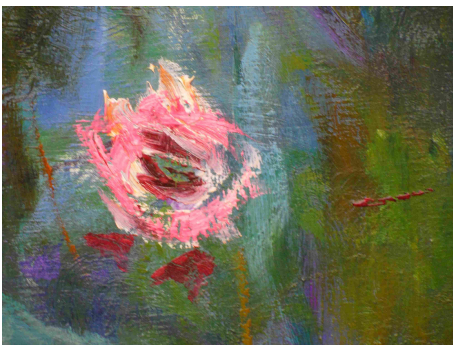
Frage 10: Wo befindet sich die Signatur des Künstlers?

Saal 19



Frage 11: Erkennst Du den Engel? Was macht dieser wohl?

Saal 20



Frage 12: Was ist das?

- Eine Seerosen-Blüte
- Unterschiedliche Ölfarben
- Ein leuchtender Farbakzent

Saal 21



Frage 13 und 14: Finde die Skulptur. Wie heißen Werk und Künstler?

Auflösung

Frage 1

Sie beobachten den Kampf zwischen den bayerischen Truppen und den Preußen, die einen Ausfall aus ihrer belagerten Festung Cosel (damals Preußen, heute Polen) unternehmen. Sie selbst befinden sich auf einer lichtdurchfluteten Anhöhe in Sicherheit, während die einfachen Soldaten im Dunkeln der Ebene sterben.

Frage 2

Der einzige Arbeiter in der arkadischen englischen Parklandschaft ist der Gärtner am rechten Bildrand. Er hat seine Jacke abgelegt und ruht sich aus. Im Bild übrigens die Themse und Syon House, von Kew Gardens auf der rechten Uferseite gesehen.

Frage 3

Das Eichhörnchen befindet sich in der linken unteren Bildecke auf einem Ast.

Frage 4 und 5

Der Porträtierte ist der Herr Geheimrat Johann Wolfgang von Goethe. Er blickt sinnend aus dem Bild und denkt an König Ludwig I, dessen Gedicht er in seiner rechten Hand hält.

Frage 6

Gotisch. Die Gotik wurde damals als typisch deutscher Baustil betrachtet. Bei der Entstehung des Bildes zur Zeit der Befreiungskriege gegen Napoleon war der gotische Dom ein Symbol für eine zu schaffende deutsche Nation.

Frage 7

Der Junge zwischen Venus und Mars heißt im Lateinischen Amor. Er sorgte durch seine Liebespfeile dafür, dass die mit Vulkan (links) verheiratete Venus (Mitte) ein Verhältnis mit Mars (rechts) begann.

Frage 8

In Carl von Pilotys Riesengemälde 'Thusnelda im Triumphzug des Germanicus'. Der Bär läuft geradeaus nach vorne, dabei sieht man vor allem seine linke Körperhälfte. Dies verdeutlicht, dass man das Gemälde von rechts betrachten muss (da man nur von dort die linke Körperhälfte des Bären so sehen kann).

Frage 9

Auf der Rückseite des Gemälde hat der Maler Gabriel von Max auf einem Zettel den damals enorm hohen Preis von 100.000 Mark festgehalten. Dort steht auch der Titel des Werks, welches die Affen als Kunstkritiker unter die Lupe nehmen: Tristan und Isolde.

Frage 10

Manet hat seine Signatur gewissermaßen in die Tischdecke gestickt. Sie befindet sich am unteren Bildrand am Dreieckszipfel der Decke.

Frage 11

Der Engel, eine junge Frau im blauen Gewand und grünen Flügeln, steht im Hintergrund in der Bildmitte und nimmt von der Hebamme ein neugeborenes Kind entgegen. Hintergrund: Der Maler Paul Gauguin hatte in Tahiti mit der jungen Frau Pahura ein Kind, das wenige Tage nach seiner Geburt verstarb.

Frage 12

Alle drei Antworten sind richtig. Es kommt in Monets Seerosen-Bild vor allem auf die Wirkung der Farben an.

Frage 13 und 14

Die Bronzefigur heißt 'Das Eherne Zeitalter' und stammt vom französischen Bildhauer Auguste Rodin.